

SCHONSPUR - SP250
VOIE DE SECOURS - SP250



SCHONSPUR – Das System
VOIE DE SECOURS – le système



LEICHT / ROBUST / EINFACH

LÉGER / ROBUSTE / SIMPLE

GEKO-TEC GmbH, Maschinen und Gerätebau

Gfell 34, 3508 Arni | info@geko-tec.ch | www.geko-tec.ch

SCHONSPUR - SP250
VOIE DE SECOURS - SP250

FELDEINSATZ - 75cm Abstand
SUR TERRAIN - distance de 75 cm



VERSTELLUNG - mechanisch oder hydraulisch
RÉGLAGE - mécanique ou hydraulique

FAHRZEUGBREITE <2.85m LARGEUR de véhicule <2.85m

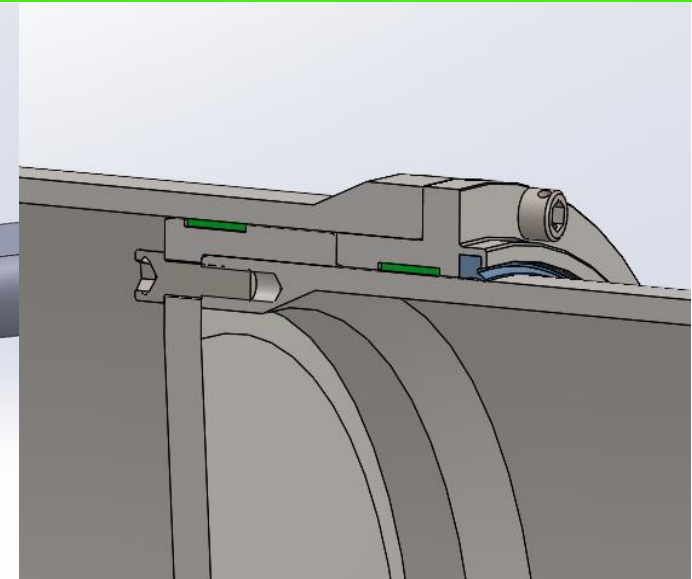
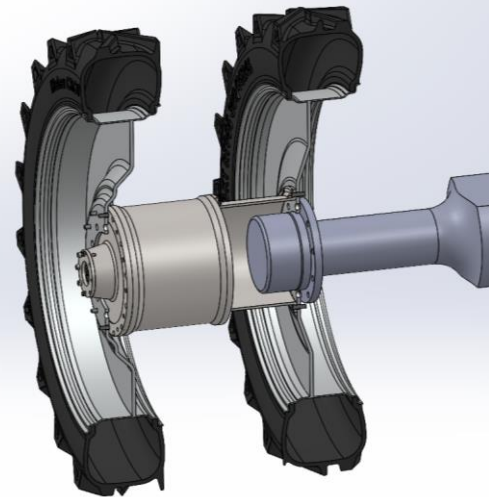


STRASSE - 50cm Abstand
ROUTE - distance de 50 cm



- Eine Montage auf der Vorderachse ist auch möglich
- Gewicht: Eine Einheit wiegt bloss 160 kg
- Un montage sur l'essieu avant est également possible
- Poids : une unité ne pèse que 160 kg

- Montierbar auf gelenkten Achsen, resp. Achsen mit vorstehenden Radnaben / Endantrieben
- Komplettrad mit individueller Einpresstiefe lieferbar
- Verschleissarm durch Gleitlager aus Teflon.
- Abgedichtet mit Dichtlippe aus Gummi
- Montage possible sur essieux directeurs, resp. essieux avec moyeux de roue en saillie / entraînements finaux
- Roue complète livrable avec une déportation individuelle
- Peu d'usure grâce au palier fixe en téflon.
- Étanche avec une lèvres d'étanchéité en caoutchouc



SCHONSPUR - SP250
VOIE DE SECOURS - SP250

GEWICHT pro Radsatzeinheit POIDS par unité de train de roues	160 Kg
Maximale ACHSLAST CHARGE maximale par essieu	8'500 Kg
Zul. GESAMMTGEWICHT POIDS total véhicule	10'500 Kg
LOCHKREISDURCHMESSER Befestigung DIAMETRE DU CERCLE DE TROUS Fixation	430 x 12 (M16)
VERSTELLWEG COURSE de réglage	250 mm

